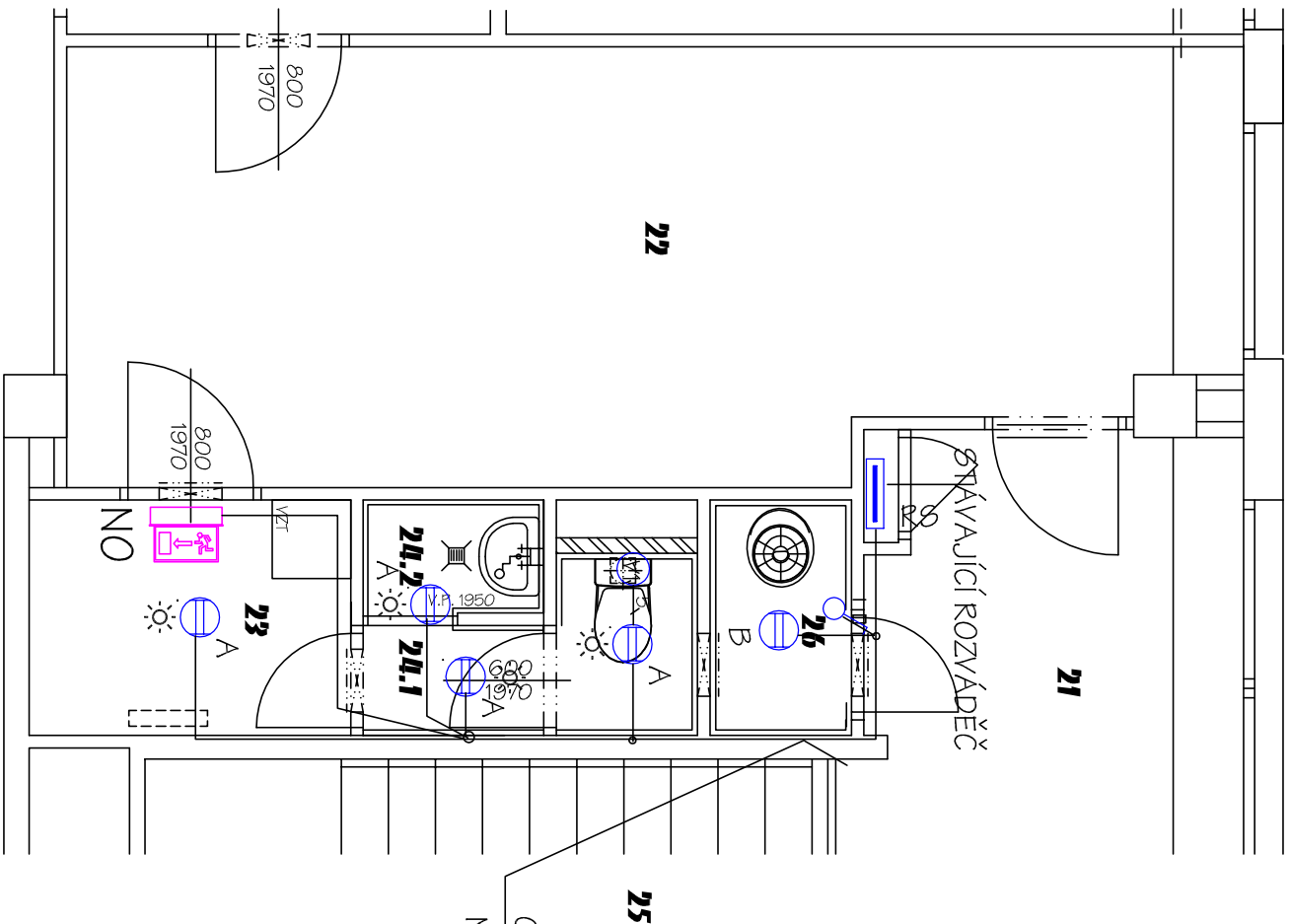


PUĐORYS 2.NP



СҮКҮ 3Jx1,5mm

Napojit v RS přes jistič s chráničem OLF1 10A 2P/O,03A

LEGENDA

- ☒ A LED SVÍTIDLO 9W KRUHOVÉ S KRYTEM IP44
A SENZOREM , např. PALLUX OLGA S
- ☐ B LED SVÍTIDLO 9W KRUHOVÉ S KRYTEM IP44

- ⑦

VENTILÁTOR 230V,50W, S DOBĚH RELE
DODÁVKA STAVBY

NOUZOVÉ SVÍTIDLO TIGER LED 12W, 1 hod,

$$\overline{NO}$$

POZNÁMKA

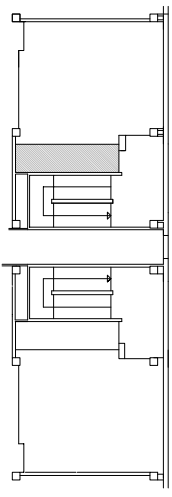
EI. ROZVOD SE PROVEDE KABELEM CYKY 3XJ1,5mm POD OMÍTKOU
STÁVAJÍCÍ ROZVÁDĚČ SE DOPLNÍ JISTIČEM S CHRÁNÍČEM

LEGENDA MÍSTNOSTÍ


OZN.	ÚČEL MÍSTNOSTI	PLOCHA m ²	DRUH PODL.	ÚPRAVA POKRCHŮ
21	CHODBA		stávající	
22	ŠATNA	19,80	stávající	
23	PŘEDSÍŇKA	3,08	PVC	C
24.1	CHODBA	0,80	KER. DLAŽBA	A KER. OBKLAD/v=1800
24.2	SPRCHA	0,83	KER. DLAŽBA	B KER. OBKLAD/v=2000
25	WC	1,04	KER. DLAŽBA	A KER. OBKLAD/v=1800
26	ÚKLID	1,35	KER. DLAŽBA	A KER. OBKLAD/v=1800

PAVILION AH2

pav. AH12



Zodp. projektant: Ing. Miroslav Pytel		Vypracoval: Ing. Jindřich Kolmáš	Kreslil: Ing. Ivana Hrbáčková
Investor	SMO MOB Ostrava - Jih, Horní 3, Ostrava - Hrabůvka		
Akce	OPRAVA SOC. ZAŘÍZENÍ MŠ REZKOVÁ 2994/14		
Místo stavby	MŠ Rezková 2994/14, Ostrava-Zábřeh		
Část	D.1.4 TECHNIKA PROSTŘEDÍ STAVEB E) ELEKTROINSTALACE		
Obsah	EL. INSTALACE OSVĚTLENÍ 2NP		



Stupeň	DPS
Datum	03./2017
Zak. číslo	XIIIa/2017
Měřítko:	Číslo výkresu:
1:50	E-05